



SYSTÈME DE COTATION FÉCALE POUR CHIOTS

Pour les chiots âgés de 8 semaines ou plus



CONSIGNES D'UTILISATION

Veuillez noter les selles individuellement de 1 (formées et sèches) à 5 (liquides).
Si la consistance des selles n'est pas homogène, choisissez le score le plus élevé.

 TROP DURES /
TROP MOLLES

 NORMALES

1



SELLES BIEN FORMÉES, DURES ET SÈCHES

Difficiles à éliminer pour les chiots.

2



SELLES BIEN FORMÉES, SÈCHES MAIS PAS DURES

Selles de forme cylindrique, d'apparence sèche, séparées en crottes.

2.5



SELLES MOLLES BIEN FORMÉES

Selles formées mais molles. De forme cylindrique, elles peuvent être séparées en crottes ou entières, avec ou sans craquelures visibles.

3



SELLES MOLLES SANS FORME DÉFINIE

Selles principalement informes, comportant une petite partie de forme définie ou partiellement définie détrempée. Une forme cylindrique peut être visible, mais elle disparaît en raison de la consistance trop humide.

 RACES PETITES
ET MOYENNES

 RACES GRANDES
ET GÉANTES

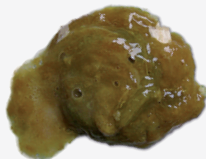
4



SELLES HUMIDES

Selles avec peu de consistance et sans forme définie. Aucun liquide visible.

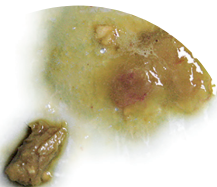
4.5



SELLES MOLLES, PARTIELLEMENT LIQUIDES

La plus grande partie des selles est molle ou liquide.

5



SELLES LIQUIDES

Aucune consistance.



SYSTÈME DE COTATION FÉCALE POUR CHIENS



CONSIGNES D'UTILISATION

Veuillez noter les selles individuellement de 1 (formées et sèches) à 5 (liquides).
Si la consistance des selles n'est pas homogène, choisissez le score le plus élevé.

TROP DURES /
TROP MOLLES

ACCEPTABLES

OPTIMALES

1



SELLES DURES, SÈCHES ET FRIABLES

Tendent à se fendre en morceaux plutôt qu'à s'écraser.
Difficiles à éliminer pour les chiens.

2



SELLES SÈCHES AVEC CRAQUELURES TRÈS DISTINCTES

L'extérieur est très sec et l'intérieur est presque sec.
Elles ne laissent pas de résidus sur le sol quand on les ramasse.

2.5



FORME CLAIREMENT DÉFINIE AVEC CRAQUELURES VISIBLES

Elles laissent très peu de résidus sur le sol lorsqu'on les ramasse.

3



SELLES HUMIDES COMMENÇANT À PERDRE LEUR FORME ET LEURS CRAQUELURES

Les « morceaux » sont moins séparés et les craquelures
sont encore visibles.

3.5



SELLES HUMIDES SANS CRAQUELURES

Selles conservant une forme distincte. Les différents « morceaux »
collent les uns aux autres.

4



SELLES HUMIDES AVEC PEU DE CONSISTANCE, SANS FORME DÉFINIE

Elles retiennent l'eau, sans liquide visible.

4.5



SELLES LIQUIDES AVEC UN MINIMUM DE CONSISTANCE

5



SELLES COMPLÈTEMENT LIQUIDES (aucune consistance)